

Результаты ВПР по математике в 6 классах ОУ Московского района Санкт-Петербурга

Оглавление

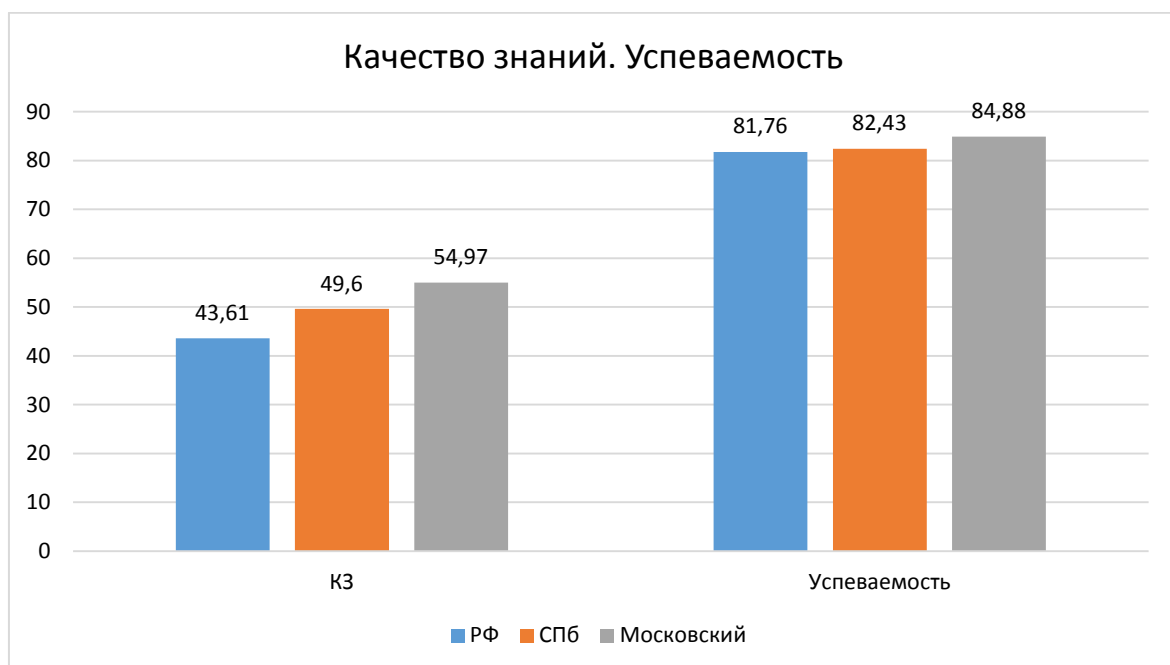
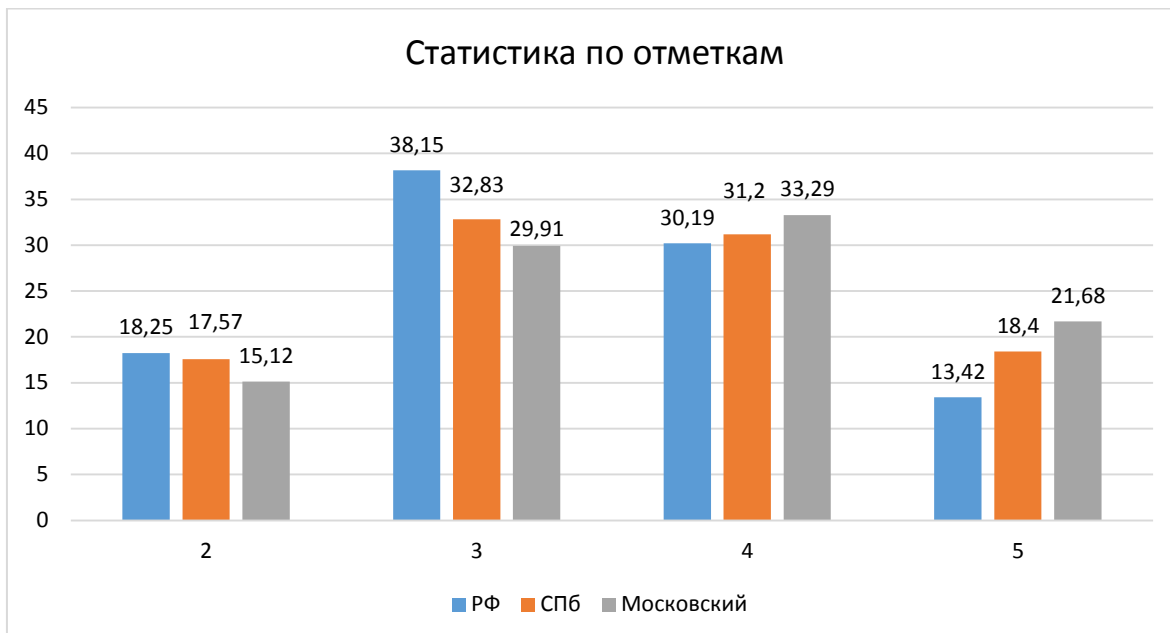
Статистика по отметкам (%)	2
Распределение первичных баллов	4
Выполнения заданий.....	5
Выполнение заданий группами учащихся по уровню подготовки	7
Достижение требований ФГОС НОО	8

Во всероссийской проверочной работе по *математике для 6 классов* приняли участие **36** ОУ района, всего **2454** учащихся.

Статистика по отметкам (%)

Результаты по ОУ ВПР

№ п/п	Наименование ОУ	кол-во уч-ков	% "2"	% "3"	% "4"	% "5"	КЗ	Успеваемость
1	ГБОУ СОШ №1	57	19,30%	29,82%	33,33%	17,54%	50,88%	80,70%
2	ГБОУ "Морская школа"	91	34,07%	34,07%	21,98%	9,89%	31,87%	65,93%
3	ГБОУ СОШ №351	81	8,64%	20,99%	48,15%	22,22%	70,37%	91,36%
4	ГБОУ СОШ №353	17	0,00%	11,76%	29,41%	58,82%	88,24%	100,00%
5	ГБОУ СОШ №354	58	17,24%	41,38%	37,93%	3,45%	41,38%	82,76%
6	ГБОУ СОШ №355	55	43,64%	29,09%	16,36%	10,91%	27,27%	56,36%
7	ГБОУ СОШ №356	69	11,59%	15,94%	39,13%	33,33%	72,46%	88,41%
8	ГБОУ СОШ №358	120	11,67%	24,17%	40,00%	24,17%	64,17%	88,33%
9	ГБОУ СОШ №362	92	18,48%	18,48%	34,78%	28,26%	63,04%	81,52%
10	ГБОУ ФМЛ №366	83	0,00%	3,61%	18,07%	78,31%	96,39%	100,00%
11	ГБОУ СОШ №371	59	0,00%	66,10%	25,42%	8,47%	33,90%	100,00%
12	ГБОУ СОШ №372	23	13,04%	34,78%	47,83%	4,35%	52,17%	86,96%
13	ГБОУ лицей №373	76	7,89%	15,79%	44,74%	31,58%	76,32%	92,11%
14	ГБОУ СОШ №376	119	15,13%	46,22%	27,73%	10,92%	38,66%	84,87%
15	ГБОУ СОШ №484	65	16,92%	40,00%	23,08%	20,00%	43,08%	83,08%
16	ГБОУ СОШ №485	48	16,67%	37,50%	37,50%	8,33%	45,83%	83,33%
17	ГБОУ СОШ №489	60	5,00%	36,67%	28,33%	30,00%	58,33%	95,00%
18	ГБОУ СОШ №495	57	24,56%	36,84%	22,81%	15,79%	38,60%	75,44%
19	ГБОУ СОШ №496	58	13,79%	34,48%	41,38%	10,34%	51,72%	86,21%
20	ГБОУ СОШ №507	131	18,32%	35,11%	35,88%	10,69%	46,56%	81,68%
21	ГБОУ СОШ №508	71	38,03%	36,62%	23,94%	1,41%	25,35%	61,97%
22	ГБОУ СОШ №510	42	9,52%	28,57%	40,48%	21,43%	61,90%	90,48%
23	ГБОУ СОШ №519	73	1,37%	42,47%	38,36%	17,81%	56,16%	98,63%
24	ГБОУ гимназия №524	128	3,13%	13,28%	33,59%	50,00%	83,59%	96,88%
25	ГБОУ СОШ №525	170	8,24%	27,65%	36,47%	27,65%	64,12%	91,76%
26	ГБОУ гимназия №526	77	1,30%	14,29%	45,45%	38,96%	84,42%	98,70%
27	ГБОУ СОШ №536	62	38,71%	27,42%	29,03%	4,84%	33,87%	61,29%
28	ГБОУ СОШ №537	78	35,90%	38,46%	12,82%	12,82%	25,64%	64,10%
29	ГБОУ СОШ №543	48	18,75%	37,50%	35,42%	8,33%	43,75%	81,25%
30	ГБОУ СОШ №544	110	12,73%	24,55%	43,64%	19,09%	62,73%	87,27%
31	ГБОУ СОШ №594	43	0,00%	32,56%	44,19%	23,26%	67,44%	100,00%
32	ГБОУ СОШ №643	76	27,63%	43,42%	19,74%	9,21%	28,95%	72,37%
33	ГБОУ СОШ №684	39	10,26%	25,64%	48,72%	15,38%	64,10%	89,74%
34	Школа «Студиум»	7	14,29%	57,14%	14,29%	14,29%	28,57%	85,71%
35	ЧОУ СОШ Венеция	5	40,00%	60,00%	0,00%	0,00%	0,00%	60,00%
36	ЧОУ СВШ	6	0,00%	0,00%	83,33%	16,67%	100,00%	100,00%
	Московский	2454	15,12	29,91	33,29	21,68	54,97	84,88
	Санкт-Петербург	39948	17,57	32,83	31,2	18,4	49,6	82,43
	РФ	1302933	18,25	38,15	30,19	13,42	43,61	81,76



Гистограмма соответствия отметок за выполненную работу и отметок по журналу

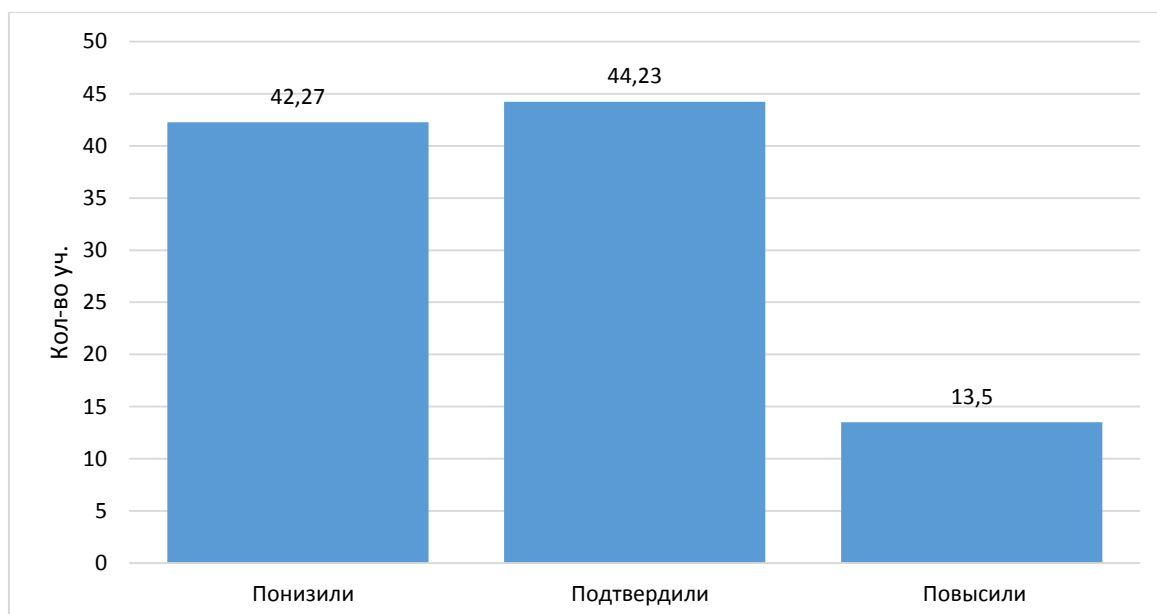
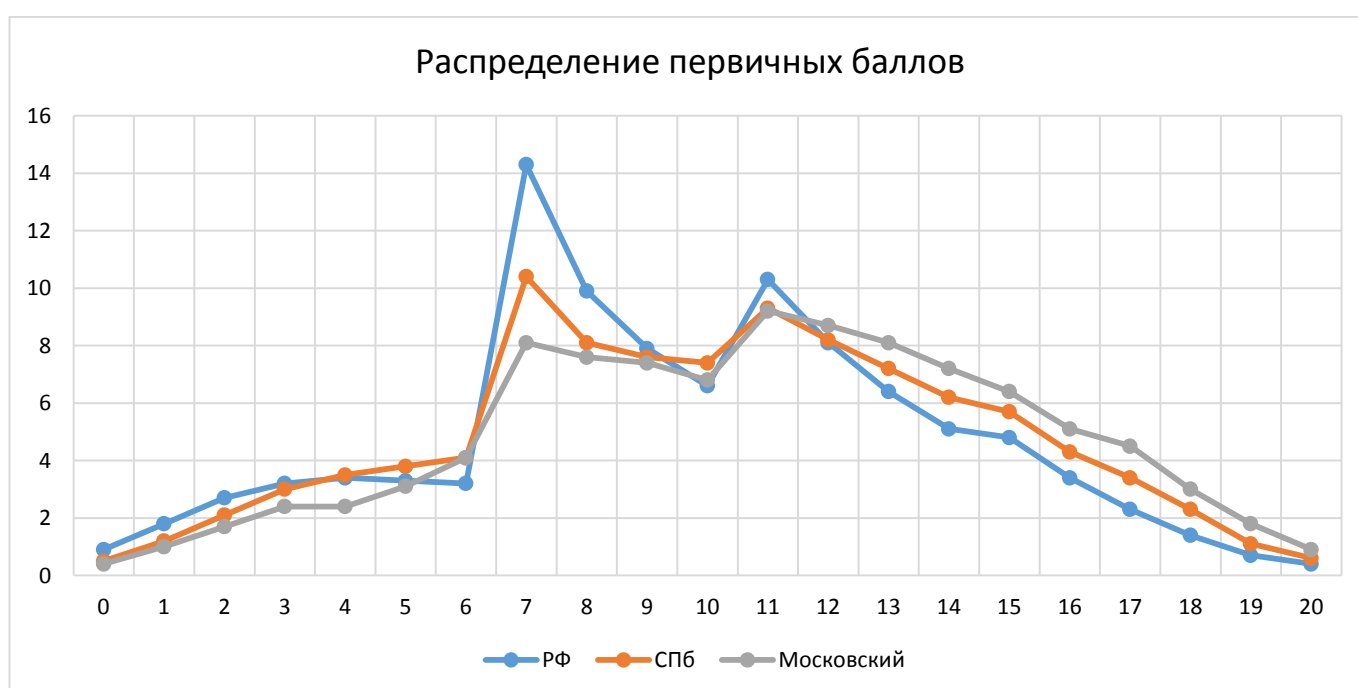
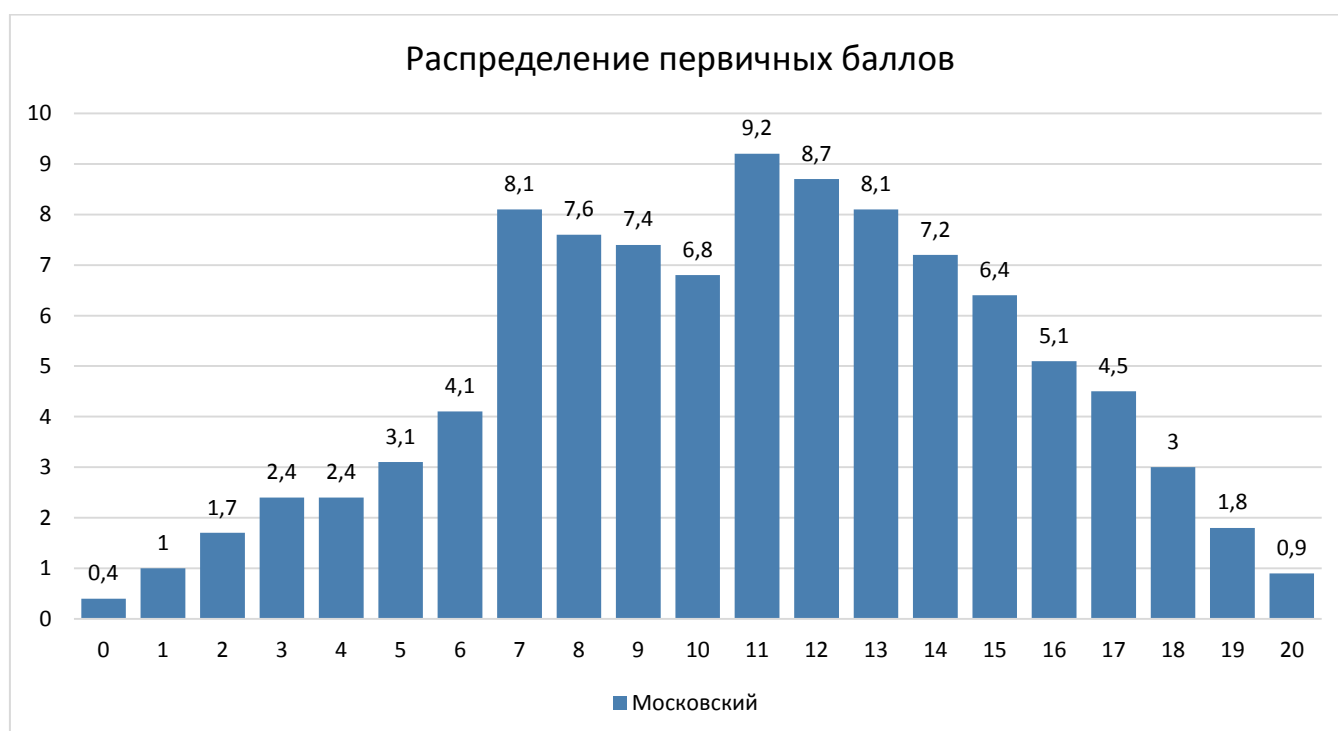


Таблица соответствия отметок за выполненную работу и отметок по журналу

	Кол-во уч.	%
Понизили (Отм.< Отм.по журналу)	1036	42,27
Подтвердили(Отм.=Отм.по журналу)	1084	44,23
Повысили (Отм.> Отм.по журналу)	331	13,5
Всего:	2451	100

Распределение первичных баллов

Максимальный первичный балл: 32

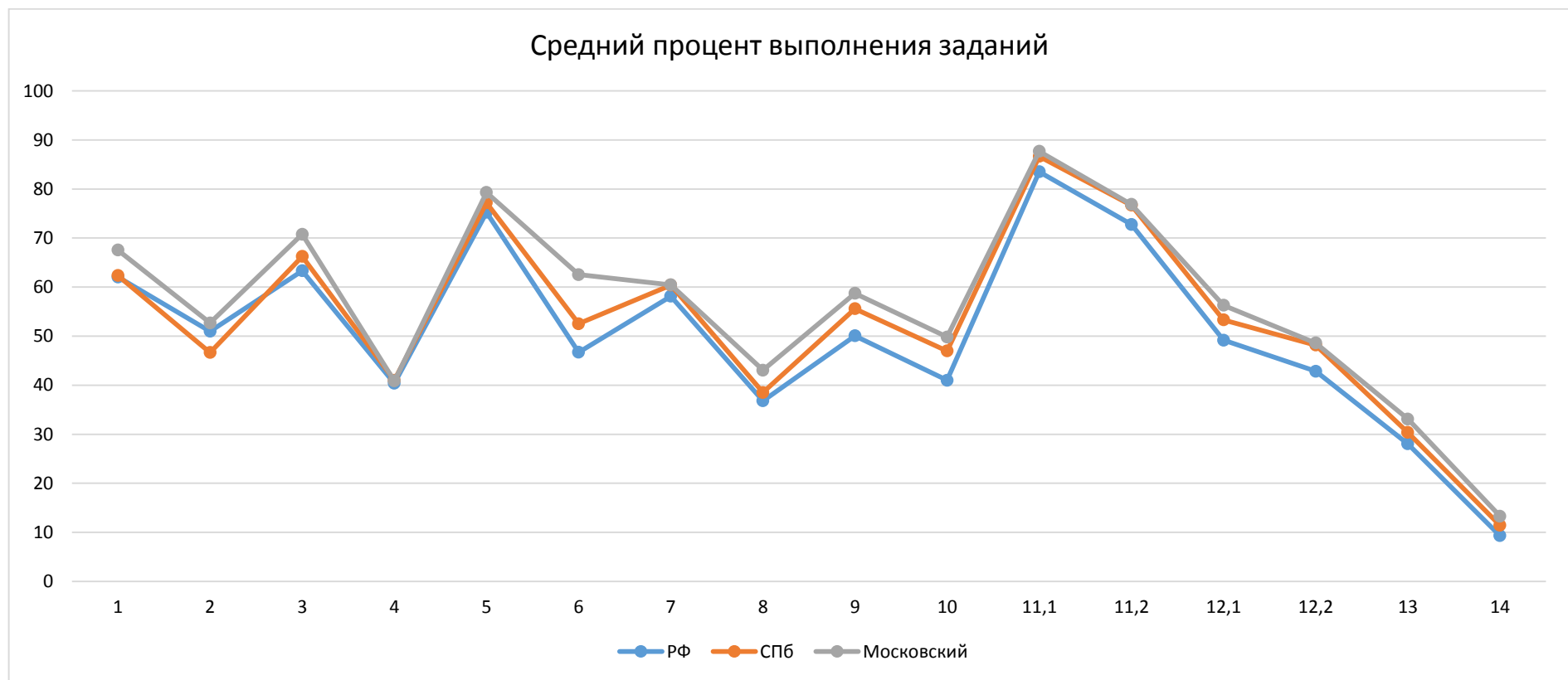


Выполнения заданий

Средний процент выполнения заданий по ОУ в % от числа участников

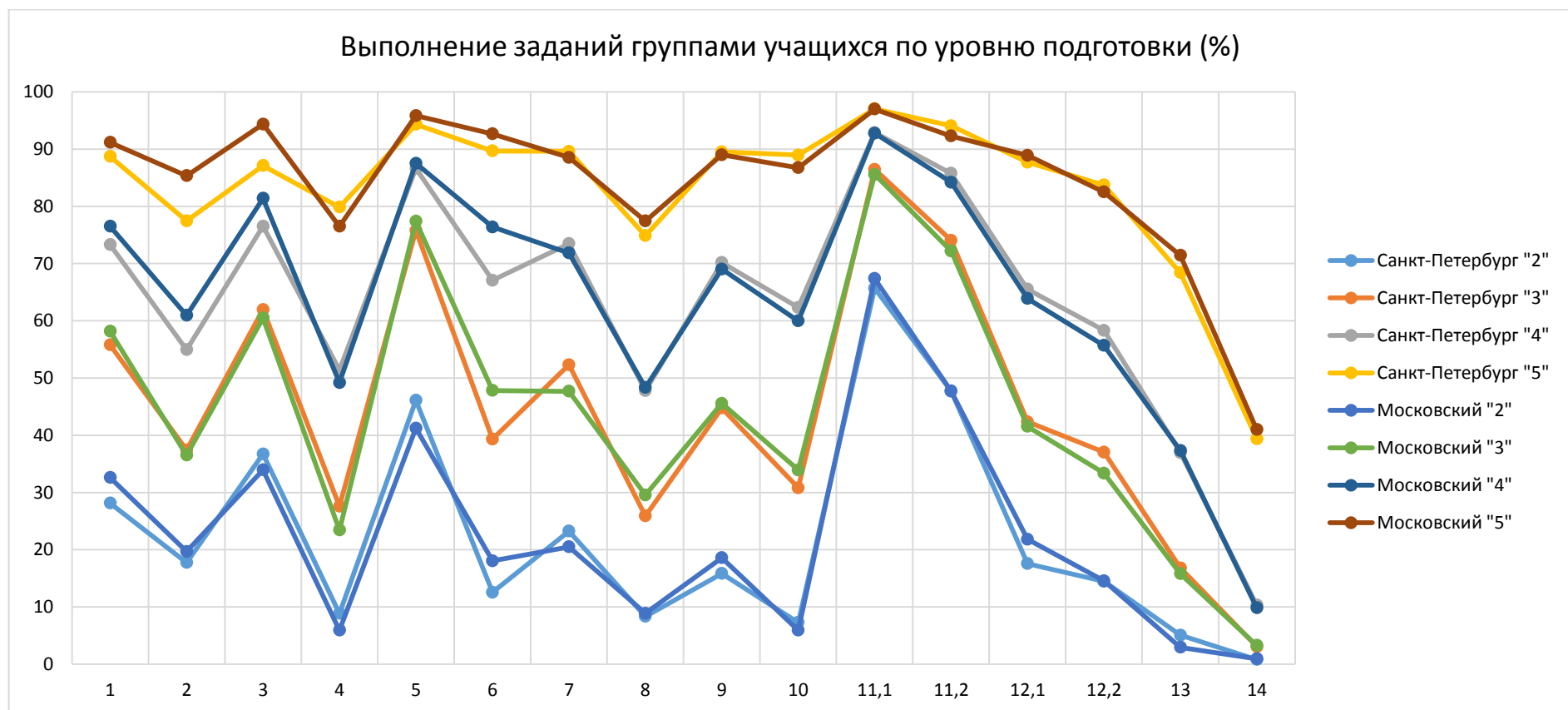
Группа участников	Кол-во уч.	1	2	3	4	5	6	7	8	9	10	11,1	11,2	12,1	12,2	13	14
		1	1	1	1	1	2	1	1	2	2	1	1	1	1	1	2
ГБОУ СОШ №485	48	60,42	22,92	87,5	45,83	79,17	47,92	58,33	25	46,88	53,13	89,58	75	47,92	50	39,58	12,5
ГБОУ лицей №373	76	61,84	48,68	85,53	43,42	82,89	77,63	72,37	34,21	75,66	73,03	96,05	97,37	59,21	61,84	39,47	8,55
ГБОУ СОШ №643	76	39,47	39,47	38,16	30,26	73,68	45,39	50	15,79	61,84	43,42	93,42	88,16	15,79	46,05	21,05	13,82
ГБОУ СОШ №1	57	66,67	59,65	77,19	31,58	82,46	48,25	59,65	35,09	50	58,77	87,72	89,47	47,37	57,89	14,04	1,75
ГБОУ "Морская школа"	91	57,14	7,69	54,95	19,78	67,03	63,74	58,24	29,67	61,54	32,97	63,74	68,13	43,96	32,97	17,58	14,84
ГБОУ СОШ №351	81	86,42	60,49	70,37	50,62	88,89	75,31	60,49	53,09	61,73	52,47	85,19	77,78	70,37	62,96	23,46	13,58
ГБОУ СОШ №353	17	82,35	94,12	88,24	76,47	82,35	82,35	64,71	17,65	35,29	76,47	100	82,35	76,47	64,71	52,94	82,35
ГБОУ СОШ №354	58	27,59	62,07	68,97	24,14	74,14	78,45	24,14	34,48	56,03	41,38	63,79	89,66	41,38	31,03	32,76	3,45
ГБОУ СОШ №355	55	43,64	23,64	38,18	7,27	61,82	55,45	40	12,73	48,18	30,91	89,09	45,45	100	20	14,55	6,36
ГБОУ СОШ №356	69	63,77	78,26	85,51	56,52	84,06	57,97	62,32	47,83	73,19	48,55	95,65	89,86	59,42	46,38	40,58	31,16
ГБОУ СОШ №358	120	70,83	96,67	70,83	52,5	81,67	77,08	58,33	40	63,75	38,75	95,83	79,17	52,5	45	32,5	10
ГБОУ СОШ №362	92	43,48	57,61	78,26	54,35	83,7	80,98	57,61	50	57,61	55,43	96,74	90,22	44,57	46,74	22,83	7,07
ГБОУ ФМЛ №366	83	92,77	93,98	96,39	77,11	96,39	95,18	92,77	59,04	75,9	77,71	97,59	75,9	95,18	85,54	89,16	32,53
ГБОУ СОШ №371	59	67,8	49,15	79,66	16,95	79,66	56,78	47,46	64,41	50	21,19	94,92	93,22	67,8	57,63	1,69	7,63
ГБОУ СОШ №372	23	86,96	95,65	69,57	39,13	95,65	30,43	95,65	56,52	52,17	17,39	100	69,57	39,13	21,74	8,7	0
ГБОУ СОШ №484	65	87,69	35,38	40	18,46	76,92	65,38	40	43,08	69,23	40,77	93,85	83,08	46,15	44,62	40	18,46
ГБОУ СОШ №489	60	80	31,67	70	50	88,33	56,67	65	66,67	80	45	98,33	78,33	66,67	56,67	21,67	25
ГБОУ СОШ №495	57	56,14	17,54	85,96	29,82	57,89	62,28	43,86	42,11	46,49	49,12	92,98	73,68	54,39	45,61	14,04	12,28
ГБОУ СОШ №496	58	67,24	56,9	55,17	22,41	87,93	63,79	74,14	27,59	39,66	32,76	84,48	72,41	74,14	67,24	41,38	11,21
ГБОУ СОШ №507	131	74,05	34,35	71,76	24,43	70,99	49,62	52,67	42,75	64,12	53,44	83,97	66,41	47,33	35,88	12,98	9,16
ГБОУ СОШ №508	71	50,7	47,89	30,99	33,8	73,24	26,06	56,34	16,9	41,55	33,8	70,42	84,51	42,25	40,85	7,04	0,7
ГБОУ СОШ №510	42	71,43	59,52	73,81	61,9	85,71	80,95	69,05	47,62	69,05	50	95,24	73,81	50	33,33	21,43	11,9
ГБОУ СОШ №519	73	80,82	28,77	65,75	30,14	78,08	80,82	45,21	58,9	66,44	58,9	91,78	72,6	38,36	39,73	21,92	23,97
ГБОУ гимназия №524	128	90,63	84,38	81,25	50,78	85,16	62,89	68,75	60,94	83,59	78,13	85,16	94,53	78,13	67,97	71,88	19,92
ГБОУ СОШ №525	170	65,88	58,24	86,47	35,88	92,94	59,12	73,53	51,18	67,06	65,29	82,94	81,18	54,71	51,76	45,88	20,59
ГБОУ гимназия №526	77	68,83	93,51	90,91	61,04	81,82	75,97	77,92	55,84	58,44	71,43	98,7	75,32	81,82	53,25	77,92	3,9
ГБОУ СОШ №536	62	58,06	29,03	54,84	56,45	58,06	59,68	59,68	19,35	31,45	20,97	59,68	35,48	53,23	41,94	12,9	0

ГБОУ СОШ №537	78	44,87	26,92	34,62	25,64	66,67	41,03	62,82	35,9	28,21	33,33	83,33	82,05	50	46,15	26,92	5,13
ГБОУ СОШ №543	48	83,33	22,92	79,17	56,25	66,67	48,96	64,58	37,5	66,67	21,88	93,75	56,25	29,17	52,08	37,5	2,08
ГБОУ СОШ №544	110	77,27	63,64	67,27	40,91	79,09	76,82	66,36	45,45	48,18	49,09	90,91	81,82	53,64	33,64	26,36	7,73
ГБОУ СОШ №594	43	79,07	55,81	81,4	62,79	83,72	81,4	65,12	58,14	60,47	66,28	79,07	53,49	58,14	72,09	20,93	19,77
Школа «Студиум»	7	85,71	85,71	100	0	100	21,43	42,86	0	28,57	21,43	100	100	57,14	28,57	28,57	7,14
ЧОУ СОШ Венеция	5	80	20	20	40	100	50	60	60	40	0	100	60	20	0	0	0
ГБОУ СОШ №376	119	78,99	38,66	83,19	49,58	73,95	32,35	52,94	50,42	36,13	48,32	88,24	67,23	53,78	39,5	34,45	17,23
ГБОУ СОШ №684	39	41,03	43,59	74,36	38,46	84,62	82,05	48,72	30,77	66,67	44,87	92,31	35,9	74,36	56,41	53,85	10,26
ЧОУ СВШ	6	50	83,33	100	50	83,33	66,67	66,67	83,33	83,33	58,33	100	83,33	50	83,33	100	8,33
РФ	1302933	62,05	50,99	63,33	40,39	75,22	46,71	58,13	36,81	50,07	41	83,5	72,76	49,18	42,85	28,04	9,31
СПб	39948	62,35	46,66	66,24	41	77,19	52,52	60,41	38,5	55,58	46,98	86,66	76,68	53,32	48,18	30,37	11,42
Московский	2454	67,56	52,69	70,78	40,87	79,3	62,55	60,47	43,07	58,72	49,82	87,69	76,85	56,28	48,61	33,09	13,28



Выполнение заданий группами учащихся по уровню подготовки

Группа участников	Кол-во уч.	1	2	3	4	5	6	7	8	9	10	11,1	11,2	12,1	12,2	13	14
		1	1	1	1	1	2	1	1	2	2	1	1	1	1	1	2
РФ	1302933	62,05	50,99	63,33	40,39	75,22	46,71	58,13	36,81	50,07	41	83,5	72,76	49,18	42,85	28,04	9,31
г. Санкт-Петербург	39948	62,35	46,66	66,24	41	77,19	52,52	60,41	38,5	55,58	46,98	86,66	76,68	53,32	48,18	30,37	11,42
Московский	2454	67,56	52,69	70,78	40,87	79,3	62,55	60,47	43,07	58,72	49,82	87,69	76,85	56,28	48,61	33,09	13,28
Ср.% вып. уч. гр.баллов 2	371	32,61	19,68	33,96	5,93	41,24	18,06	20,49	8,89	18,6	5,93	67,39	47,71	21,83	14,56	2,96	0,94
Ср.% вып. уч. гр.баллов 3	734	58,17	36,51	60,49	23,43	77,38	47,82	47,68	29,56	45,57	33,92	85,56	72,21	41,55	33,38	15,8	3,27
Ср.% вып. уч. гр.баллов 4	817	76,5	60,95	81,4	49,2	87,52	76,38	71,85	48,35	69,03	59,98	92,78	84,21	63,89	55,69	37,33	9,85
Ср.% вып. уч. гр.баллов 5	532	91,17	85,34	94,36	76,5	95,86	92,67	88,53	77,44	89	86,75	96,99	92,29	88,91	82,52	71,43	40,98



Достижение требований ФГОС НОО

Проверяемый элемент содержания/ требования к уровню подготовки выпускников	Макс балл	Средний % выполнения		
		Район	СПб	РФ
		2454 уч.	39948 уч.	1302933 уч.
1. Развитие представлений о числе и числовых системах от натуральных до действительных чисел. Оперировать на базовом уровне понятием «натуральное число».	1	67,56	62,35	62,05
2. Развитие представлений о числе и числовых системах от натуральных до действительных чисел. Оперировать на базовом уровне понятием «обыкновенная дробь».	1	52,69	46,66	50,99
3. Развитие представлений о числе и числовых системах от натуральных до действительных чисел. Оперировать на базовом уровне понятием «десятичная дробь».	1	70,78	66,24	63,33
4. Развитие представлений о числе и числовых системах от натуральных до действительных чисел. Решать задачи на нахождение части числа и числа по его части.	1	40,87	41	40,39
5. Овладение приемами выполнения тождественных преобразований выражений. Использовать свойства чисел и правила действий с рациональными числами при выполнении вычислений.	1	79,3	77,19	75,22
6. Умение применять изученные понятия, результаты, методы для решения задач практического характера и задач из смежных дисциплин. Решать задачи разных типов (на работу, на движение), связывающих три величины; выделять эти величины и отношения между ними; знать различие скоростей объекта в стоячей воде, против течения и по течению реки.	2	62,55	52,52	46,71
7. Умение применять изученные понятия, результаты, методы для решения задач практического характера и задач из смежных дисциплин. Решать несложные сюжетные задачи разных типов на все арифметические действия.	1	60,47	60,41	58,13
8. Умение применять изученные понятия, результаты, методы для решения задач практического характера и задач из смежных дисциплин. Находить процент от числа, число по проценту от него; находить процентное отношение двух чисел; находить процентное снижение или процентное повышение величины.	1	43,07	38,5	36,81
9. Овладение навыками письменных вычислений. Использовать свойства чисел и правила действий с рациональными числами при выполнении вычислений / выполнять вычисления, в том числе с использованием приемов рациональных вычислений, обосновывать алгоритмы выполнения действий.	2	58,72	55,58	50,07
10. Умение применять изученные понятия, результаты, методы для решения задач практического характера и задач из смежных дисциплин. Решать задачи на покупки, решать несложные логические задачи методом рассуждений.	2	49,82	46,98	41
11.1. Умение извлекать информацию, представленную в таблицах, на диаграммах. Читать информацию, представленную в виде таблицы, диаграммы.	1	87,69	86,66	83,5
11.2. Умение извлекать информацию, представленную в таблицах, на диаграммах. Читать информацию, представленную в виде таблицы, диаграммы / извлекать, интерпретировать информацию, представленную в таблицах и на диаграммах, отражающую свойства и характеристики реальных процессов и явлений.	1	76,85	76,68	72,76
12.1. Умение применять изученные понятия, результаты, методы для решения задач практического характера и задач из смежных дисциплин. Вычислять расстояния на местности в стандартных ситуациях.	1	56,28	53,32	49,18

12.2. Развитие умений моделирования реальных ситуаций на языке геометрии, развитие изобразительных умений. Выполнять простейшие построения и измерения на местности, необходимые в реальной жизни.	1	48,61	48,18	42,85
13. Развитие пространственных представлений. Оперировать на базовом уровне понятиями: «прямоугольный параллелепипед», «куб», «шар».	1	33,09	30,37	28,04
14. Умение проводить логические обоснования, доказательства математических утверждений. Решать простые и сложные задачи разных типов, а также задачи повышенной трудности.	2	13,28	11,42	9,31

1Вычисляется как отношение (в %) суммы всех набранных баллов за задание всеми участниками к произведению количества участников на максимальный балл за задание

